

Organigramm 01.10.2019

Legende

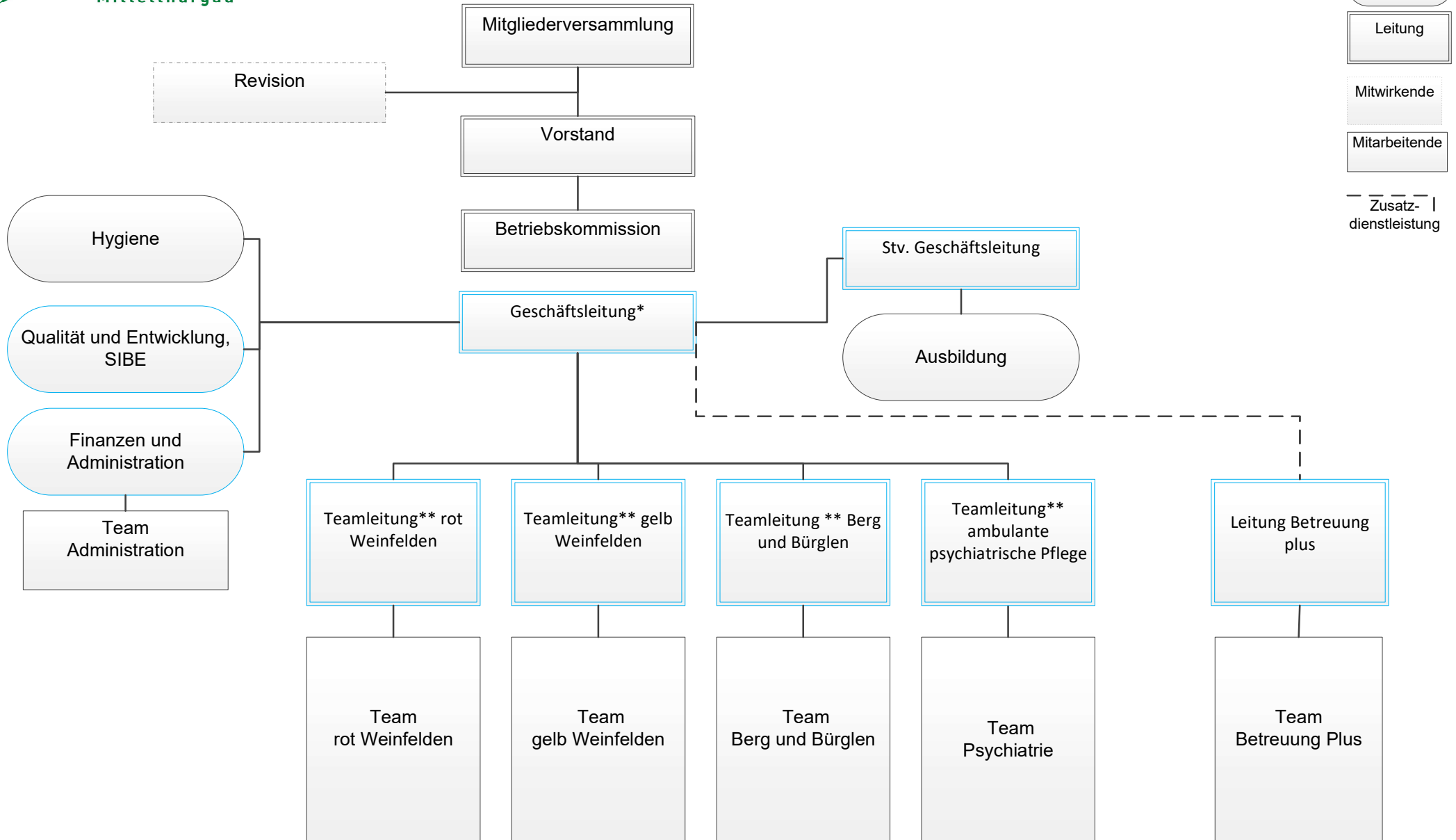
Stabsstellen

Leitung

Mitwirkende

Mitarbeitende

Zusatz-
dienstleistung



* Ansprechperson für Gesundheitsamt als Bereichsleitung Pflege und Hauswirtschaft; Hauptverantwortung: koordiniert die Fachorganisation Pflege und Hauswirtschaft/ Sozialbetreuung über die gesamten Standorte

** Fachverantwortung für die Bereiche Pflege und Hauswirtschaft und Sozialbetreuung für das jeweilige Team sowie Stellvertretung der Bereichsleitung Pflege und Hauswirtschaft

[Mitglied des Kaders](#)